




Städtebauliche Werte / Flächenbilanz Gesamt	
Gesamtfläche Geltungsbereich	42.590 m ²
Wohnbaufläche	35.010 m ²
Regenrückhaltebecken	2.570 m ²
Straßenverkehrsfläche	5.010 m ²
Anzahl der Baugrundstücke	47



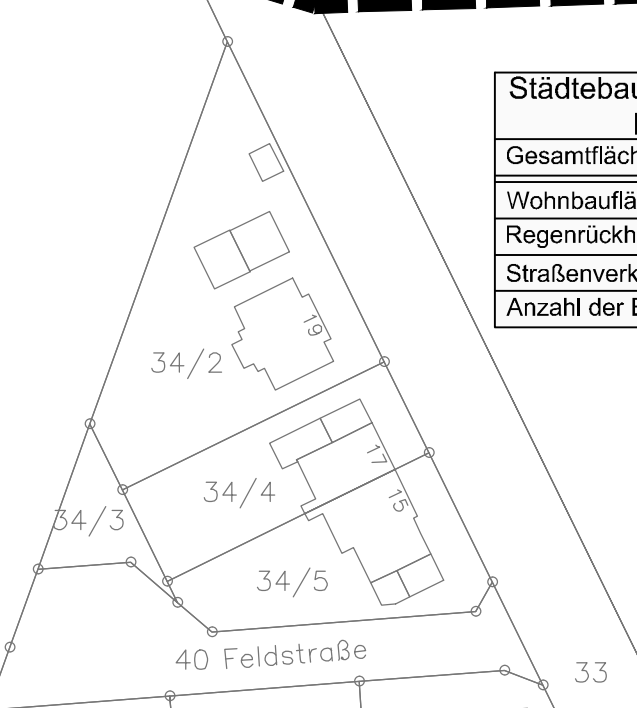
Städtebauliche Werte / Flächenbilanz Bauabschnitt West	
Gesamtfläche Geltungsbereich	23.610 m ²
Wohnbaufläche	18.800 m ²
Regenrückhaltebecken	1.540 m ²
Straßenverkehrsfläche	3.270 m ²
Anzahl der Baugrundstücke	24

Städtebauliche Werte / Flächenbilanz Bauabschnitt Ost	
Gesamtfläche Geltungsbereich	15.295 m ²
Wohnbaufläche	12.525 m ²
Regenrückhaltebecken	1.030 m ²
Straßenverkehrsfläche	1.740 m ²
Anzahl der Baugrundstücke	18

Lagebezug: ETRS89 UTM 32N			
Entwurfsbearbeitung:  INGENIEURPLANUNG GmbH & Co. KG Marie-Curie-Str. 1a • 49134 Wallenhorst Tel. 05407/880-0 • Fax 05407/880-88	bearbeitet	2018-04	Gr
	gezeichnet	2018-04	Lc
	geprüft		
	freigegeben		
Wallenhorst, 2018-04-27			
Plan-Nummer: H:\WETSCH\218003\PLAENE\BP\bp_bplan-21_gesamtkonzept-3_01.dwg(Layout1)			

GEMEINDE WETSCHEN
 BEBAUUNGSPLAN NR. 21
 "Südlich Sankt-Hülfer-Straße"

Gesamtkonzept 3 Maßstab 1 : 1.000



Auf d